

evita il bail in ai risparmiatori. Una linea rossa che l'Italia non vuole attraversare. Anche il sottosegretario all'economia Baretta ha ribadito che «un intervento dello Stato è escluso ora» e mobilita risorse private e internazio-

ne. I magistrati berici, a differenza di quelli della capitale, si sono limitati ad indagare Zonin e gli altri manager.

quale richiedere la Gacs e che deve quindi soddisfare paletti più rigidi. Dal Tesoro assicurano che una volta arrivata, la domanda sarà trattata in tempi rapidi. La tabella di marcia dell'intero piano tuttavia è serrata e secondo alcuni

favorevoli a 2 miliardi di euro sulla vendita di Visa Europe, il risultato netto si colloca a 901 milioni (-2,1%), sopra le stime, grazie anche dall'aumento del 10,3% rispetto al primo trimestre delle commissioni a 1.848 milioni (ma il segno è negativo in confronto ai

salvare in Borsa il titolo (-3,79%) dall'ondata di vendite che travolge le banche italiane. «Credo ci sia una percezione errata dalla situazione italiana. L'Italia è un paese in cui se si è una banca buona si può guadagnare» osserva il Ceo di Intesa. ♦

del 9,4% registrato l'altro ieri. Oggi la banca alzerà il velo sui conti del secondo trimestre: gli analisti stimano ricavi a 5,7 miliardi di euro e un utile netto di 664 milioni, in ripresa sia rispetto al primo trimestre 2016 (406 milioni) che allo stesso periodo del 2015 (522 milioni). ♦

ziati in settembre: si vuole attendere il Cda di Vivendi (26 agosto) sui conti, quando il gruppo francese dovrà analizzare ufficialmente la situazione anche di Premium. Sempre che la Borsa ed eventuali blitz finanziari lo permettano, perché da quando è emerso che Vivendi vuole rivedere il contratto per l'acquisto della pay tv, Mediaset in Piazza Affari ha ceduto il 20% mentre il titolo del gruppo francese è cresciuto di qualche frazione.

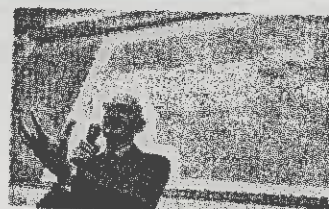
CONTI «POSTE VITA IN ATLANTE 2»

Poste, utile a 565 mln Caio: «Crescita decisa»

ROMA

Poste Italiane chiude il primo semestre con un utile netto consolidato di 565 milioni, in crescita del 29,9% rispetto al 30 giugno 2015. Il risultato beneficia della cessione (chiusa a giugno) della partecipazione della capogruppo in Visa Europe: al netto del provento non ricorrente - 121 milioni - l'utile netto resta in crescita del +4%.

I ricavi consolidati segnano una crescita del 10,9% a 17,7 miliardi. Il risultato operativo consolidato di 843 milioni cresce del 32,1% (+13% al netto dell'«effetto Visa»). Poste Italiane «registra una decisa crescita di ricavi e margini - sotto-



Soddisfatto L'ad Francesco Caio.

linea l'ad Francesco Caio - e questa semestrale è la migliore evidenza dell'esecuzione del piano strategico». Caio ha poi indicato che Poste Italiane si appresta, ancora tramite Poste Vita, a sottoscrivere una quota del fondo Atlante 2 che rileverà una tranche dei crediti in sofferenza di Mps. ♦

SENATO «SCATOLE NERE» SULLE AUTO

Ok in commissione al ddl concorrenza

ROMA

Dai settori più tradizionali come assicurazioni, energia, banche, Poste, professionisti e farmacie, a quelli più moderni in cui lavorano società come Booking.com e Uber.

Il ddl Concorrenza, dopo 9 mesi d'esame, ha ricevuto il via libera della commissione Industria del Senato e non ha risparmiato quasi nessuno, almeno guardando alle materie trattate. Ora il ministro dello Sviluppo, Carlo Calenda, si aspetta tempi più contenuti. In ogni caso Calenda saluta l'approvazione spiegando di essere «molto lieto». Ma lo stesso non si può dire, ad esem-

pio, per l'Ania che parla di «una occasione mancata per favorire la riduzione dei prezzi della rc auto».

Il Ddl intanto, dopo un percorso parlamentare durato quasi un anno e mezzo ha ricevuto l'ok. Ma l'iter di approvazione non è ancora terminato, visto che il testo non arriverà in Aula al Senato prima di settembre e poi dovrà fare un ulteriore passaggio alla Camera.

La novità principale è che si sono sconti in arrivo sia per chi installa la scatola nera, sia per i «virtuosi» che non causano incidenti da 4 anni e vivono nelle province a più alto tasso di incidenti stradali, dove i premi sono in media più cari, soprattutto al Mezzogiorno. ♦

LAVORO IERI IN MUNICIPIO

Nestlé, Pizzarotti incontra i sindacati

Incontro in Municipio ieri tra il sindaco Federico Pizzarotti e i rappresentanti di Flai-Cgil, Fai-Cisl e Uila-Uil, oltre alle Rsu dello stabilimento Nestlé per discutere della scissione societaria all'interno dell'area di produzione di gelati. I sindacati, si legge in una nota dell'amministrazione parmigiana, «hanno espresso preoccupazione per i posti di lavoro, sia nel settore produttivo che negli uffici, che vedono occupate più di 200 persone fisse e oltre 80 stagionali».

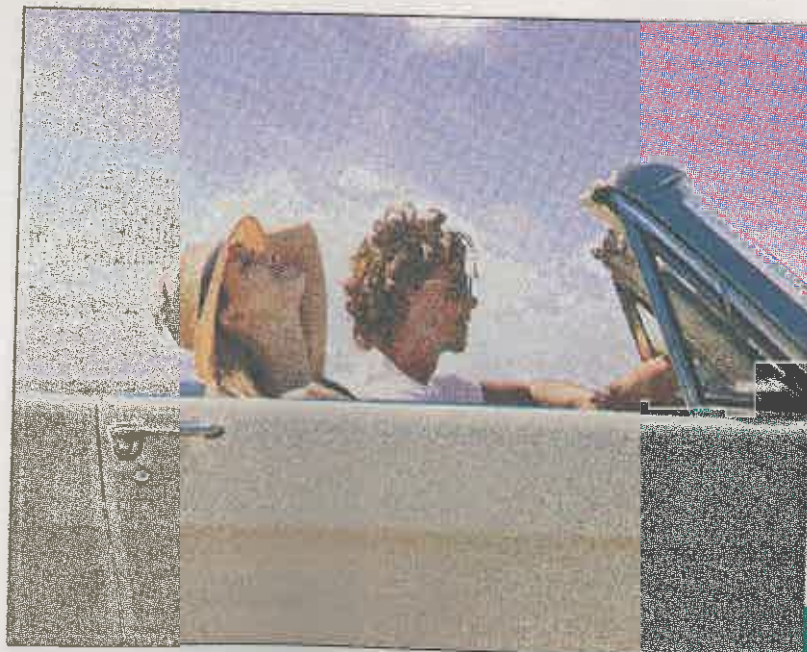
E' stato evidenziato che dal 1° ottobre una nuova società partecipata da Nestlé e R&R diventerà titolare di tutti gli stabilimenti ita-

liani di produzione di gelati: «l'incognita maggiore riguarda il ruolo che avrà Parma nella nuova società». L'auspicio, osserva nella nota Pizzarotti, è «che le peculiarità dello stabilimento di Parma vengano mantenute, come ad esempio il controllo qualità e la ricerca e sviluppo. Attività che peraltro ben si sposano con la vocazione agroindustriale della nostra città. Sarebbe strategico che la nuova azienda avesse sede proprio all'interno della nostra sede produttiva - aggiunge - baricentrica rispetto alle altre, e servita da tutte le infrastrutture logistiche utili a futuri sviluppi». Il tavolo aperto ieri rimane convocato in modo permanente. ♦

NEW YORK

Eataly raddoppia: apertura a Ground Zero

Eataly raddoppia a New York, e dopo lo store sulla Fifth Avenue, nel Flatiron District, inaugura un nuovo spazio da 5.000 metri quadrati nel cuore di Ground Zero. Un luogo significativo, nella Torre 4 del World Trade Center, proprio di fronte al parco con le due fontane che ricordano le Torri Gemelle abbattute nell'attentato dell'11 settembre 2001. Per il nuovo megastore sono stati investiti 38 milioni di dollari ed è stato dato lavoro a 600 persone.



PRESTITO PERSONALE AGOS - PROMOZIONE ESTATE 2016

RIMANDA LA RATA, NON I TUOI PROGETTI.
PUOI RICHIEDERE FINO A 75.000 EURO
E INIZI A PAGARE DOPO LE VACANZE, ANCHE IN 120 MESI.

IN PIÙ PER TE:

SE SOTTOSCRIVI IL PRESTITO PUOI RICHIEDERE IL TELEPASS FAMILY A CANONE GRATUITO PER 9 MESI.

TELEPASS
LA TUA LIBERTÀ DI MOVIMENTO

Prestito erogato da:

Distribuito da:

AGOS

CARIPARMA
CRÉDIT AGRICOLE

MESSAGGIO PUBBLICITARIO CON FINALITÀ PROMOZIONALE CHE PRESENTA IL PRESTITO FLESSIBILE DI AGOS DUCATO S.P.A. RICHIEDIBILE PRESSO TUTTE LE FILIALI DELLE BANCHE DEL GRUPPO CARIPARMA CRÉDIT AGRICOLE. LE BANCHE DEL GRUPPO CARIPARMA CRÉDIT AGRICOLE OPERANO COME INTERMEDIARI DEL CREDITO - SENZA COSTI AGGIUNTIVI PER IL CLIENTE - PER LA PROMOZIONE E IL COLLOCAMENTO, IN ESCLUSIVA, DEI PRESTITI DELLA SOCIETÀ EROGANTE AGOS DUCATO S.P.A. CON LA QUALE IL CLIENTE CONCLUDE IL CONTRATTO. IN TUTTE LE FILIALI SONO DISPONIBILI GRATUITAMENTE SU RICHIESTA DELLA CLIENTELA IL MODULO INFORMATIVO EUROPEO DI BASE SU CREDITO (B.E.C.C.I.) E LA COPIA DEL TESTO CONTRATTUALE. PER RICHIESTE DAL 13/06/16 AL 30/09/16 PRIMA RATA A 90 GIORNI PER LE RICHIESTE DAL 01/10/16 AL 30/09/16 PRIMA RATA A 90 GIORNI. IL DEFERIMENTO DELLA PRIMA RATA DI AMMORSO A 90 GIORNI GENERA INTERESSI. LA RICHIESTA DEL PRESTITO FLESSIBILE PUÒ ESSERE EFFETTUATA DAI CLIENTI CHE RICHIEDONO TRAMITE ACCESSO DIRETTO IN CONTRO CONTANTE 300 € E LA SOSPENSIONE AD APPROVAZIONE AGOS DUCATO S.P.A. LA FLESSIBILITÀ PUÒ ESSERE ESERCITATA NEL RISPETTO DEI LIMITI CONTRATTUALMENTE PREVISTI E IN CASO DI REGOLARITÀ DEI PAGAMENTI ORDINARI VALIDA DAL 13/06/2016 AL 30/09/2016. DAL 13 GIUGNO AL 30 SETTEMBRE 2016, IL GRUPPO CARIPARMA CRÉDIT AGRICOLE E TELEPASS TI DEDICANO UN'OFFERTA INFORMATIVA E UNO DEI SERVIZI DI GRATUITÀ TELEPASS S.P.A. APPLICHERÀ IL CANONE MENSILE NELLA MISURA STANDARD, AD OGNI PARIA A 1,24€ (PREZZI IVA INCLUSA). I COSTI RELATIVI AD OGNI UTILIZZO DEL TELEPASS SONO A CARICO DEL TITOLARE. PER MAGGIORI INFORMAZIONI SUI SERVIZI TELEPASS VISITATE IL SITO WWW.TELEPASS.IT. L'OPERAZIONE PROMOZIONE ESTATE 2016 È UNA MANIFESTAZIONE A PREMI PROMOSCA E GESTITA DA CARIPARMA S.P.A. DESTINATA AI COERENTISTI DELLE BANCHE DEL GRUPPO CARIPARMA CRÉDIT AGRICOLE CHE SOTTOSCRIVANO IL PRESTITO PERSONALE FLESSIBILE AGOS PRESSO LE FILIALI DI TALI BANCHE DAL 13/06/2016 AL 30/09/2016. REGOLAMENTO COMPLETO DISPONIBILE SUI SITI DELLE BANCHE DEL GRUPPO. PER MAGGIORI INFORMAZIONI CHIEDI IN FILIALE. PROMOZIONE VALIDA FINO AL 30/09/2016.

NUMERO VERDE 800-771100 | CARIPARMA.IT

APERTI AL TUO MONDO.