

**OPEM**  
additions to package your quality

Via G. Mercalli 16/A  
Area Spip  
43100 Parma  
www.opem.it

# POLIS Quotidiano

L'informazione di Parma e Provincia

EURO 0,50

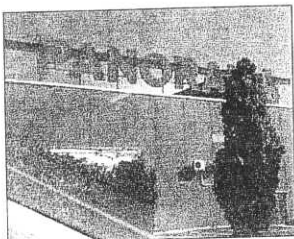
**Cambridge  
School**

Via G. Mercalli 10/A  
Area Spip  
43100 Parma  
www.cambridgeparma.com

Direttore EMILIO PIERVINCENZI

Anno VIII - Numero 249 - SABATO 13 NOVEMBRE 2010

## LA CRISI



### Disdetto l'integrativo sciopero a Panorama

La catena di ipermercati Panorama ha disdetto, in maniera unilaterale, il contratto integrativo aziendale. Una decisione definita "illegittima" da Cgil e Cisl che hanno indetto una serie di scioperi che interesseranno tutti i punti vendita in Italia. Oggi incroceranno le braccia i dipendenti dell'iper di Parma.

PAGINA 4

## COMMERCIO

### L'azienda disdetta il contratto Oggi scioperano i dipendenti dell'ipermercato Panorama

**P**otrebbe avere qualche problema chi oggi ha deciso di fare shopping al Panorama. Le sigle sindacali dei lavoratori del commercio hanno infatti idetto, proprio per oggi, una giornata di mobilitazione e di sciopero dei dipendenti dell'ipermercato di Pellico. "La protesta nasce da una serie di motivi - spiegano in un comunicato Fileams-Cgil e Fisascat-Cisl - di rilevante gravità, a partire dalla disdetta unilaterale del vigente Contratto Integrativo Aziendale". Una decisione definita illegittima dai sindacati e che rappresenta, secondo Cgil e Cisl, "un atto grave sia per la lesione dei diritti dei lavoratori sia per la volontà di marginalizzare l'attività del sindacato e delle rsu". "Si tratta di una posizione del gruppo dirigente rigida e ingiustificata - spiegano i sindacati - perché non è possibile accusare il sindacato di non essere propositivo, di non comprendere le esigenze dell'azienda e poi gestire il tavolo della trattativa con proposte che vengono considerate non mediabili, non oggetto di discussione, falsando di fatto il negoziato".

Il Gruppo Pam-Panorama è da tempo ai ferri corti con i sindacati di categoria. Lo scontro è arrivato il 21 settembre scorso in

Tribunale per un ricorso ex art. 28 L. 300/70 per comportamento antisindacale promosso dai rappresentanti dei lavoratori. "Il Giudice in quella sede - spiegano i sindacati - ha proposto una mediazione che soddisfa tutte le



richieste sindacali eluse fino a quella data dalla dirigenza".

"Per dire no alle posizioni aziendali, per ribadire le ragioni del sindacato e dei lavoratori, per ripristinare un clima di confronto senza atti unilaterali, le organizzazioni sindacali Fileams e Fisascat - si legge in un comunicato diffuso dalle due sigle - hanno proclamato a partire dallo scorso 2 novembre lo stato di agitazione di Panorama e un pacchetto di 8 ore di sciopero da effettuarsi con modalità decise dalle strutture territoriali e RSU entro novembre". E a Parma i sindacati di categoria e le rsu hanno deciso, insieme ai lavoratori, di effettuare oggi le 8 ore di sciopero proclamate a livello nazionale.