

**GV elettronica**  
**CANCELLI AUTOMATICI**  
 • PRODUZIONE • VENDITA  
 • MONTAGGIO • ASSISTENZA  
**PARMA - Via V. E. Orlando, 38/A**  
 Tel. 0521/292148 Fax 0521/292152



EDITORE: SERVIZI EDITORIALI PADANI CARL. Registrazione Tribunale di Parma n. 19/2008 del 10/07/2008  
 Direzione e Redazione Parma via IV Novembre, 10/A cap 43100 Tel. 0521/991906 Fax 0521/914153  
 E-mail redazione@informazioneparma.com Pubblicità P13927 - via dei Mercati 16/A - 43100 Parma  
 tel. 0521/942126 Fax 0521/911555 commercial@informazioneparma.com  
 Poste Italiane S.p.A. - Speciale in Abbonamento Postale - D.L. 355/2003 (art. 1, comma 1, D.C.B. 60)

**GV elettronica**  
**VIDEOSORVEGLIANZA**  
 www.gvfelettronica.it  
 gvfelettronica.it

Abbinamento obbligatorio con LA STAMPA

Anno III numero 8  
 SABATO 9 GENNAIO 2010

€ 1,20

## Partito Democratico ha appoggiato la battaglia di dipendenti e sindacati contro la dirigenza aziendale **Terme, è guerra politica sulla chiusura invernale** *a minoranza consigliare attacca il Pd: «Una manovra preelettorale»*

L'opposizione è in fermento: all'interno della maggioranza potrebbe spirare vento di crisi. La giunta Tedeschi sarebbe stata sconfessata

**Enrico Lamur**

L'indomani della presa di posizione del Partito democratico salsese che ha poggiato la battaglia dei dipendenti e dei sindacati contro la chiusura invernale dello stabilimento "Respighi" di Tabiano, e che potrebbe mettere in difficoltà l'amministrazione guidata dal sindaco democristiano Tedeschi, non danno ad intuire le posizioni della minoranza di centro-sinistra nel consiglio comunale. Il fronte di sinistra ha appurato l'atteggiamento del partito democratico.

Dal momento che la polemica politica ed elettorale della maggioranza è cafonica per essersi accollata alle decisioni di Tedeschi e della dirigenza termale, i componenti del Partito democratico si sono finalmente accorti di quanto stanno facendo - afferma il consigliere del Pdl Lupo Barral - Pd ha sposato fino a le posizioni della dirigen-

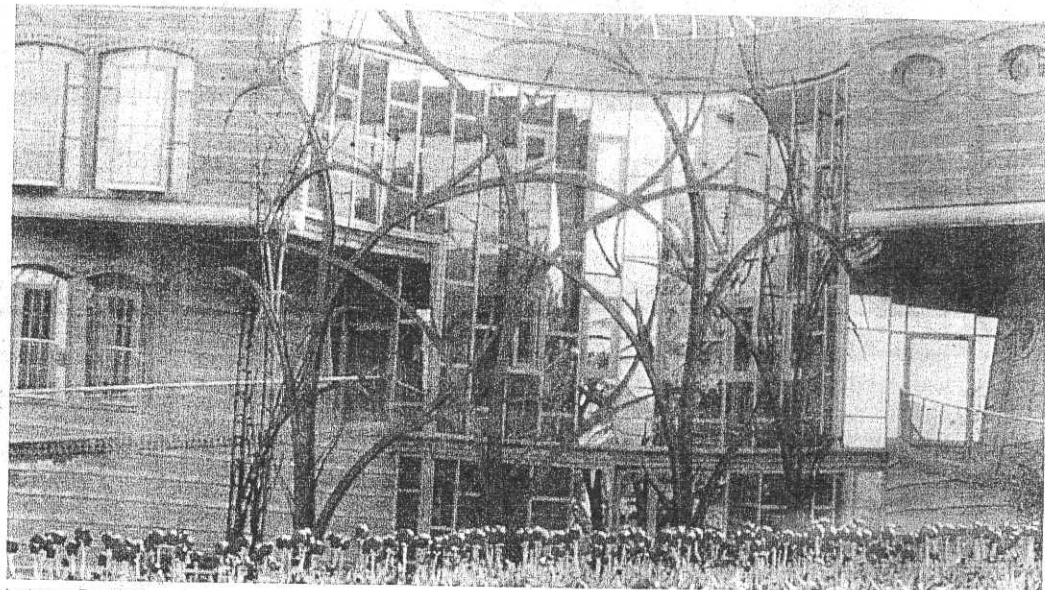
za termale ed ora se ne tira fuori, senza dignità. Si tratta di una manovra preelettorale».

Secondo Luca Musile Tanzi e Laura Gerra, sempre del Popolo della Libertà, all'interno della maggioranza potrebbe spirare vento di crisi.

«Chi ha dato le direttive agli amministratori termali dal momento che il Pd è il massimo partito della maggioranza? - sottolineano - Che fine ha fatto la mo-

zione votata in consiglio comunale per la revisione del piano industriale? E' stato chiesto alla dirigenza termale di rivedere il piano industriale oppure nessuno si è mosso in questa direzione?»

E di bordata al sindaco da parte della sua stessa maggioranza parla Gianfranco Biolzi di Terrenostre. «Pensavo che la resa dei conti avvenisse dopo l'approvazione del bilancio ed invece è



Le terme Respighi

successa adesso - afferma - Il Pd ha sconfessato il sindaco. Così facendo si è accodato alla mozione che ho presentato in consiglio comunale nella quale chiedevamo il civico consenso di pronunciarsi sulla richiesta di dimissioni del primo cittadino, che ha avallato le decisioni di una dirigenza termale che si sta rivelando una Waterloo».

### Il coordinatore Adriano Grolli esprime solidarietà alla Cgil e ai lavoratori del comparto **La Sinistra: «Decisione irresponsabile»**

Sulla vicenda della chiusura delle terme di Tabiano nel periodo invernale interviene anche il coordinatore della "Sinistra" Adriano Grolli.

«Nei giorni scorsi "La Sinistra" ha avuto un confronto con la Cgil nell'ambito di una serie di incontri programmati con le rappresentanze sociali dei lavoratori dipendenti e del lavoro autonomo - afferma Grolli - "La Sinistra", riguardo alla chiusura imminente dello stabilimento, si è trovata in accordo con Cgil, avendo peraltro già espresso pubblicamente ai sindacati la propria piena solidarietà in tante altre occasioni. "La Sinistra" - prosegue - sottolinea che a Salsomaggiore e Tabiano è la politica che deve dettare le linee guida sul termalismo nelle assemblee elettive, mentre la vicenda della chiusura invernale delle Terme di Tabiano mette in evidenza che questo ruolo da protagonista è sta-

to delegato a un management irresponsabile, senza progettualità e lungimiranza e per di più estremamente costoso. Prendiamo atto che il Partito Democratico ha finalmente avuto il coraggio di oppor-



Adriano Grolli

si, azione che "La Sinistra" ha denunciato pubblicamente già da tempo, votando anche contro l'assettamento di bilancio, sottolineando la necessità di occuparsi con urgenza della situazione di Tabiano» conclude Grolli.

(ma. la.)

### Le categorie economiche dicono no al provvedimento

che le categorie economiche cittadine Confeferenti, Asshotel ed A. A. S.T.A., esprimono il proprio dissenso in merito alla chiusura invernale dello stabilimento Respighi di Tabiano. Il provvedimento - sottolinea il presidente di Confeferenti Giorgio Vernazza - che a nostro avviso meritava un approfondimento con le categorie economiche della città. Gli stabilimenti termali sono il volano dell'economia locale, e soprattutto nel caso di Tabiano, ne determinano la sopravvivenza di tutto l'indotto. Sarebbe auspicabile capire il reale risparmio economico derivante da una chiusura invernale, mettendo a piatto della bilancia, non solo i costi e i ricavi diretti, ma i riflessi negativi sulla clientela e l'economia turistica e commerciale tabianese.

Il presidente provinciale di Asshotel Marzotta si sta assistendo alla costante crescita del settore benessere termale e del termalismo tra-

zionale a pagamento.

«In quest'ottica, serve pertanto un'azione coordinata unitaria, tra le maggiori località termali d'Italia, presso il Ministero della Sanità, atta a rimarcare l'importanza delle cure termali nel panorama sanitario nazionale e finalizzata ad incrementare i risicati budget nazionali e regionali messi a disposizione per il settore termale».

«La nostra associazione ritiene che la chiusura dello stabilimento termale Respighi contrasti con la politica di destagionalizzazione intrapresa nel settore turistico-termale ormai da tutti - evidenzia il presidente A. A. S.T.A., Giuseppe Massari - La paventata idea di spostare i clienti di Tabiano a Salsomaggiore, erogando le stesse cure tramite l'utilizzo dell'acqua sulfurea, rischierebbe di compromettere le forti identità che contraddistinguono le Terme del Respiro, nel panorama internazionale, grazie all'unicità delle proprie acque». (ma. la.)