

GAZZETTA DI PARMA

QUOTIDIANO D'INFORMAZIONE FONDATA NEL 1735

ANNO 274
N.358

MARTEDÌ
29 DICEMBRE 2009

BORRERI
pubblicità e marketing
Auguri
www.borreri.com

EURO 1,00

Per abbonamenti e arretrati
contattare il servizio clienti al 02 29
00000 o presso il giornalaio. Per il
servizio clienti al 02 29000000.
Per il servizio clienti al 02 29000000.

DIREZIONE, REDAZIONE, AMMINISTRAZIONE, TIPOGRAFIA: Via Merello 68 - 41127
Parma - Tel. 0521/2251 - Fax 0521/25522 - e-mail gazzetta@gazzettadiparma.it
Redazione Fidenza: Via Benvenuto 12b - 43036 Fidenza ABBONAMENTI (per l'Italia)
359 copie Euro 250,00 380 copie Euro 145,00 50 copie Euro 75,00 - Prezzo di un
copia arretrata Euro 2,00 - Profile Release: lunedì in A.P. - D.L. 303/2003 conv. L. 45/2004
art. 1 c.1, D.M. Parma - Gazzetta Card: 359 copie Euro 260,00 380 copie Euro 156,00

www.gazzettadiparma.it



BORRERI
pubblicità e marketing
Auguri
Tel. 0524 67121

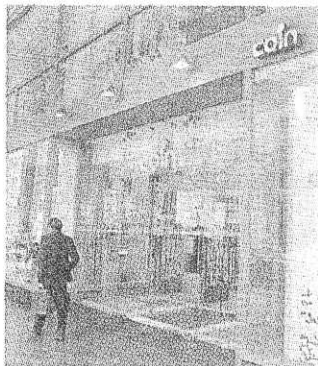
VERTENZA SULLA CHIUSURA A PARMA

Coin, nuovo Tavolo l'8 gennaio in Provincia

«Coin lascerà Parma? Il tavolo istituzionale che si occupa della vertenza tornerà a riunirsi l'8 gennaio per verificare se ci sono margini per far sì che il noto marchio resti nella nostra città. Dagli anni Sessanta è nella storica sede in via Mazzini, ma la proprietà Coin ha dichiarato che l'affitto non è più sostenibile.

Sulla vicenda si è tenuto un incontro in Provincia, prima di Natale: erano presenti il vice presidente Pier Luigi Ferrari, l'assessore al Lavoro e alla Formazione professionale Manuela Amoretti, l'assessore al Commercio del Comune di Parma Paolo Zoni, i dirigenti Coin, i rappresentanti della Filcams Cgil e le rappresentanze dei lavoratori.

«Lavoriamo tutti perché questo marchio deve rimanere a Parma. Ed è importante che davanti a un dato occupazionale di rilievo, quaranta persone, si faccia di tutto affinché rimanga» ha



Coin In via Mazzini dal 1964.

detto Ferrari. «Questo è un marchio storico - ha confermato Zoni - e c'è tutto l'interesse della città a mantenerlo. Ora si trova nell'asse commerciale più importante della città: c'è tutto il nostro interesse a far sì che l'attrattività di quest'area non cali e ci adopereremo in tutti i modi per facilitare la permanenza di questo marchio su Parma». ♦