



EURO 1,00

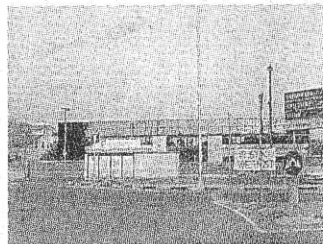
con abbonamenti euro 4,50  
con abbonamenti estero euro 2  
con abbonamenti estero con bolli euro 10,50  
con abbonamenti estero con bolli euro 10,50  
con abbonamenti estero con bolli euro 10,50  
con abbonamenti estero con bolli euro 10,50

DIREZIONE-REDAZIONE-AMMINISTRAZIONE-TIPOGRAFIA: Via Mantova, 68 - 43122  
Parma - Tel. 0521/2251 - Fax 0521/25522 - e-mail gazzetta@gazzettadiparma.net  
Redazione Fidenza: Via Berenini, 126 - 43036 Fidenza ABBONAMENTI (per l'Italia)  
359 copie Euro 259.000 360 copie Euro 146.000 360 copie Euro 79.000 - Prezzo di una  
copia arretrata Euro 2,00 - Poste Italiane Sped. in A.P. - DL 353/2003 (conv. L. 46/2004  
art. 1, c.1, DCR Parma) - Gazzetta Card: 359 copie Euro 269.000, 180 copie Euro 156.000

www.gazzettadiparma.it



## VERTENZA IN CORSO



### Spx, domani un altro round Forse si apre uno spiraglio?

Si continua a trattare sul futuro dei lavoratori della Spx, la società di Sala Baganza che produce apparecchi per la manutenzione dei veicoli (analizzatori dei gas di scarico, impianti di aria condizionata). Ieri, nella sede dell'Unione Parmense degli Industriali le parti si sono confrontate, aggiornando la discussione a domani (ore 13 a Palazzo Soragna). All'incontro di ieri ha preso parte anche il manager americano Dan Shain giunto a Parma per trovare una soluzione vista la decisione di delocalizzare in Germania e la conseguente mobilità avviata per 45 dipendenti.

Da quanto è trapelato sembra che si stia cercando una mediazione e dunque potrebbe aprirsi uno spiraglio per i lavoratori coinvolti. Il piano industriale della multinazionale Spx potrebbe riconsiderare (questa è la speranza) l'entità del trasferimento degli impianti in Germania. Domani, molto probabilmente si saprà qualcosa in più. La mobilitazione dei lavoratori dura ormai da oltre un mese e mezzo. ♦