

PIZZERIA
PARADISO
PIZZE - PANZEROTTI
HOT DOG - FOCACCE
PATATINE FRITTE - ARANCINI
CONSEGNA A DOMICILIO



POLIS Quotidiano

L'informazione di Parma e Provincia

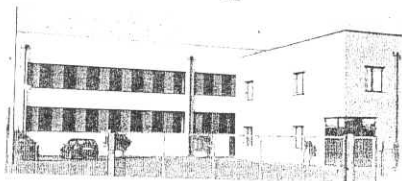
www.polisquotidiano.it

PIZZERIA
PARADISO
PIZZA ANCHE
A MEZZOGIORNO
VIA TRIESTE, 6 - PARMA
TEL. 0521 783896
CHIUSO IL LUNEDÌ

Anno VII - Numero 218 - SABATO 26 SETTEMBRE 2009

EURO 0,50

La Battistero non è in grado di ripartire



La Battistero, storica azienda di Parma, non riesce a rilanciare la prossima campagna dei panettoni e dei pandori. Il sindacato ha monitorato con attenzione la situazione che si è venuta a creare negli ultimi mesi in cui la mancanza di liquidità ha messo a rischio la campagna dei panettoni di quest'anno. Così come più volte è stato coinvolto il tavolo di crisi istituito con Provincia, Comune di Parma e Unione Industriale Parmense, per cercare di sostenere i tentativi di prosecuzione dell'attività da parte della proprietà (i finanzieri milanesi Leopoldo e Gianni Varasi) che la salvarono nel 2005.

"Oggi tuttavia ci è stato ufficialmente comunicato - scrivono i sindacati - che l'azienda non è ancora in grado di partire con le produzioni

e ogni residua speranza che potevamo nutrire è svanita. Chiamiamo a raccolta quindi tutte le forze imprenditoriali sane del parmense per cercare di salvare una realtà che, oltre ad essere un punto di forza della produzione locale, dà lavoro a circa 40 addetti fissi e a più di 300 stagionali (in gran parte donne) che hanno un reddito annuo derivante dalle sole due campagne (panettoni e colombe) e arrotondato in alcuni casi con altre stagionalità tipiche del territorio (pomodoro e Nestlé, anch'essa in difficoltà produttive). Per queste lavoratrici, in caso di mancata campagna, sarebbe a rischio anche la disoccupazione a requisiti ridotti, che è l'unico ammortizzatore sociale che possono attivare".