

INFORMAZIONE DI PARMA



EDITORE: SERVIZI EDITORIALI PADANI SCARL. Registrazione Tribunale di Parma n. 10/2008 del 10/07/2008.
Direzione e Redazione Parma via Dei Mercati, 16/A cap. 43100 Tel. 0521/993696, Fax 0521/941553.
E-mail redazione@informazionedi-parma.com. Pubblicità: PTD&I s.r.l. via Dei Mercati, 16/A - 43100 Parma.
Tel. 0521/0942126, Fax 0521/941553, commercial@informazionedi-parma.com
Poste Italiane S.p.A. - Spediziona in Abbonamento Postale - D.L. 355/2003 (conv. in L. 27/02/2004 n. 46) art. 1, comma 1, DCD 803



Abbinamento obbligatorio
con LA STAMPA

Anno II numero 202
VENERDI 24 LUGLIO 2009

€ 1,00

TORRILE Aviate le procedure per la cessione della storica azienda. La preoccupazione dei sindacati

La Metalli Marchelli sarà venduta

Previsto il trasferimento di 12 dipendenti a Bergamo

È sempre più difficile la situazione delle aziende della provincia di Parma a causa della crisi che sta mettendo in pericolo migliaia di posti di lavoro in tutto il territorio.

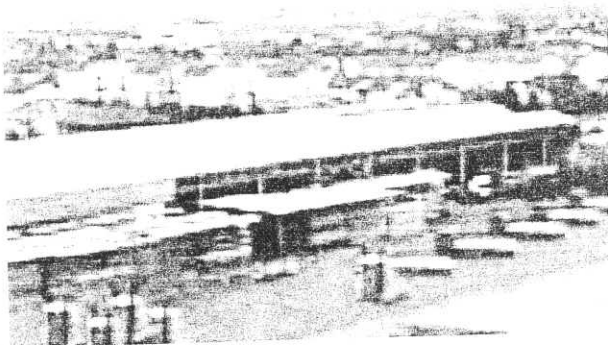
Realtà floride fino a pochi mesi or sono, oggi si ritrovano in ginocchio.

Tra queste anche la Metalli Marchelli di San Polo di Torrile. La ditta, che occupa attualmente venticinque dipendenti, ha avviato la cessione alla Almet Italia.

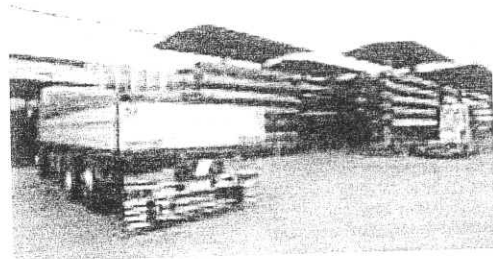
La prima conseguenza di questa operazione sarà il trasferimento di tredici dipendenti, impiegati nel reparto magazzino, nella filiale della Almet a Treviglio, in provincia di Bergamo.

«È evidente - dicono le organizzazioni sindacali Filcams Cgil e Fisascat Cisl - che non tutti i lavoratori potranno sostenere uno sforzo simile per mantenere il posto di lavoro, vuoi per i carichi familiari, vuoi per lo stravolgimento più generale che un tale cambiamento può comportare nella vita di una persona».

I rimanenti dodici dipendenti del comparto amministrativo e commerciale se-



La Metalli Marchelli di San Polo di Torrile. L'azienda ha avviato le operazioni di cessione



condo i piani rimarranno temporaneamente a San Polo fino al prossimo 30 settembre. Da quella data in poi, dicono i sindacati, non vi è nessuna garanzia per il loro futuro e nessun impegno formale della nuova proprietà a mantenere nel parmense la continuità am-

ministrativa-commerciale dell'attività e conseguentemente i livelli occupazionali presenti oggi.

La Metalli Marchelli, che tratta commercio all'ingrosso di prodotti in acciaio, alluminio, ottone, bronzo, acciai al piombo e carbonio, ferro trafilato, è un'azienda

storica del territorio parmense e tra le più importanti del settore in tutto il panorama italiano, ceduta nel 1998 dalla famiglia ad un'azienda francese passata poi di mano ad altre società estere.

Come gran parte delle aziende, compresa la Almet

Italia Srl, risente della crisi generale, ma l'operazione ferragostana induce i sindacati di categoria a temere una speculazione che ricadrebbe sui lavoratori coinvolti loro malgrado.

Nei prossimi giorni si svolgeranno gli incontri sindacali per il passaggio dei lavoratori, così come previsto dalla normativa vigente.

Le organizzazioni di categoria attendono da parte dell'Unione Industriale di Parma, che seguirà per conto datoriale la procedura

In dubbio la continuità amministrativa commerciale dell'attività nel parmense

«un impegno determinante per la salvaguardia ed il mantenimento dei posti di lavoro a Parma».

oltre che per la permanenza di un marchio prestigioso per il nostro territorio».