

INFORMAZIONE DI PARMA



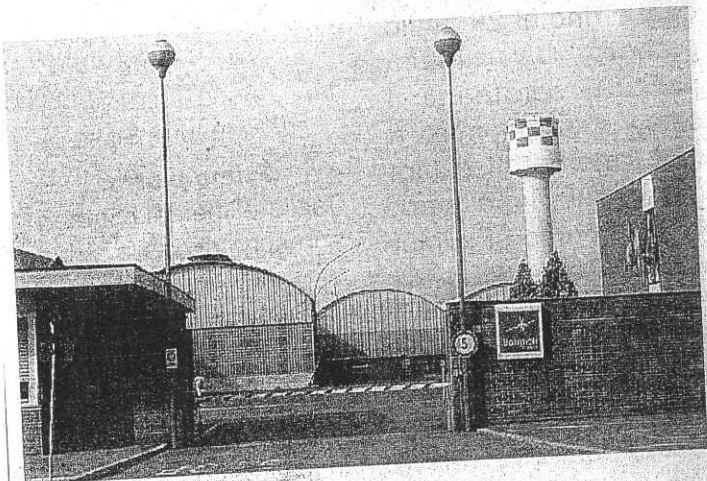
EDITORE SERVIZI EDITORIALI PARMA S.p.A. Registrazione Tribunale di Parma n. 10708 del 19/07/2008
Parma - Via dell'Industria, 10 - Tel. 0521/941455
Pagine: 16 - Anno 1994 - N. 10708 - 10708
Distribuzione: Parma via dei Mercati, 16/A - Cap. 43100 - Tel. 0521/941455
E-mail: informazione@informazione.com
Pagine: 16 - Anno 1994 - N. 10708 - 10708
Distribuzione: Parma via dei Mercati, 16/A - Cap. 43100 - Tel. 0521/941455
E-mail: informazione@informazione.com
id 0521/941455 - Fax 0521/941455 - informazione@informazione.com
Poste Italiane S.p.A. - Spettatore in Abbonamenti Postali - DL 355/2003 (conv. in L. 27/02/2004 n. 46) art. 1, comma 1, D.P.B. 977/1826 947/008



9 0723
9771826 947008
Abbinamento obbligatorio
con LA STAMPA

€ 1,00
Anno II numero 201
GIOVEDÌ 23 LUGLIO 2009

FIDENZA Oggi un tavolo in Provincia Bormioli, i sindacati incontrano le istituzioni



La Bormioli di Fidenza

«Lo stabilimento di Fidenza è probabilmente uno dei più importanti perché c'è la direzione generale e il presidente. Il centro della Bormioli è Fidenza e per noi deve continuare ad essere il centro». Sulla situazione dello stabilimento fidentino alla vigilia dell'tavolo che si terrà oggi in Provincia interviene anche Romano Bussandri segretario della Femca Cisl.

«Siamo in una fase di incertezza in cui la proprietaria Efibanca deve vendere il gruppo Bormioli ma non conosciamo né i tempi in cui lo farà né i possibili acquirenti. Il gruppo viene mantenuto in una situazione dove deve dare un utile alla banca proprietaria che non guardando avanti non fa investimenti innovativi specialmente a Fidenza».

La Bormioli è la fabbrica più grande di Fidenza che offre lavoro a circa 700 lavoratori. E' una delle principali industrie vetrarie italiane. Ha iniziato con la produzione di isolatori negli anni dal 1910 al 1920 presumibilmente attraverso un accordo tecnico commerciale con la francese Folembrey, della quale riprendeva i modelli e i numeri di catalogo è passata negli anni attraverso numerosi cambi societari tra i quali ricordiamo il gruppo Montedison, il gruppo Varasi, Bormioli

Rocco e per finire Efibanca attuale proprietaria.

Le organizzazioni sindacali di categoria, in particolare la Filcem Cgil e la Femca Cisl hanno chiesto all'Amministrazione provinciale di convocare un tavolo interistituzionale in cui affrontare la situazione dell'azienda e soprattutto le prospettive future.

«La Bormioli è una fabbrica molto produttiva, che non teme di affrontare qualunque problema tecnologico, e ha delle maestranze molto attaccate alla fabbrica e nei momenti di crisi l'hanno dimostrato - continua Bussandri - Lo stabilimento continua ad andare avanti pur nelle difficoltà di questo mercato che ci crea problemi. La Bormioli esporta in 144 paesi e in una situazione di crisi economica mondiale è chiaro che ne risentirà».

Questa mattina è previsto l'incontro con le istituzioni, chiare le richieste dei sindacati: «Alle istituzioni chiediamo - conclude Bussandri - che tengano monitorata la questione a tempi stretti (mese per mese), che mantengano stretto contatto con i rappresentanti dei lavoratori. Il sindacato è sempre stato disposto a discutere su qualunque tavolo e anche questa volta saremo pronti ad affrontare le situazioni più difficili».

(Giovanna Galli)

Bussandri della Cisl:
«Chiediamo che le amministrazioni tengano monitorata la situazione»