

GIOVEDÌ
6 APRILE 2009



EURO 1,00

non abbonarsi mai a 90
con la spesa del trasporto euro 10,99
con abbonamenti alle Abbon. euro 11,99
con abbonamenti alle Abbon. euro 12,99
con abbonamenti alle Abbon. euro 13,99
con abbonamenti alle Abbon. euro 14,99

DIREZIONE-REDAZIONE AMMINISTRAZIONE TIPOGRAFIA: Via Matteo 65, 43122
Parma - Tel. 0521 22511 Fax 0521 22522 e-mail gazzetta@comune.parma.it
Redazione Fidenza: Via Brennero, 12 - 47036 Fidenza (ABONAMENTI per l'Italia)
355 metri Euro 29,99 - 350 metri Euro 35,99 - 342 metri Euro 24,99 - Prato di una
torna a pagina 4 Euro 17,99 - Poste Italiane SpA s. r. l. P. D. 353 2003 trav. L. 36/2004
art. 1 c. 1, DCP Parma - Gazzetta Card 353 (trav. Euro 38,99), 350 (trav. Euro 16,00)

www.gazzettadiparma.it



• Pulizia € 37,00
• Prova fumi € 37,00
nuovo telefono
0521 602830
www.comune.parma.it

AGGIORNAMENTI IL SINDACATO LAMENTA RITARDI. L'AMMINISTRAZIONE: «NON È VERO»

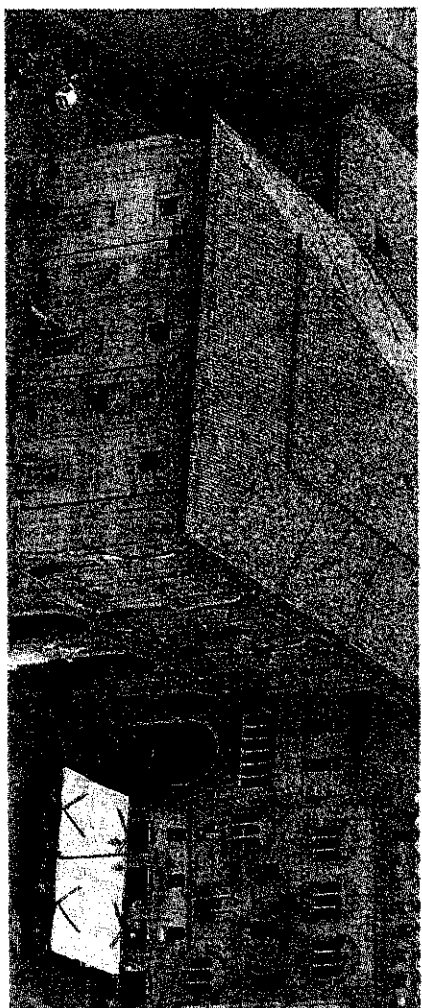
Pacchetto anticrisi: è polemica fra Comune e Cgil sull'attivazione

Bertoletti: «Parole davanti ai fatti»
Il Comune: «Misure già partite»

«Pacchetto anticrisi del Comune: dove è finito?». Lo dice Paolo Bertoletti, segretario generale della Cgil.

«Ancora una volta - aggiunge - l'amministrazione comunale sembra aver messo le parole davanti ai fatti. Il pacchetto anticrisi presentato già a più riprese in gran pompa sembra infatti essere, ad oggi, un fantasma. Negli ultimi giorni diverse persone si sono rivolte al nostro sindacato per avere informazioni sui provvedimenti annunciati, in particolare quelli relativi al sostegno al credito e al reddito. Abbiamo consigliato loro di rivolgersi agli uffici dell'amministrazione, i cui addetti hanno candidamente risposto che non vi è ancora nulla di operativo, che si stanno mettendo a punto le procedure e che non si saprà nulla prima della metà di aprile».

La replica del Comune
In risposta alla Cgil, l'ammi-



Bigliardi (civiltà per Parma)

«Ma la Cgil si comporta come un partito politico»

«Se la Cgil vuole essere considerata per qualsiasi istituzione un interlocutore, non dico credibile, ma perlomeno presentabile, dovrebbe provare una volta tanto a comportarsi come un sindacato "vero" e non come un partito politico». Claudio Bigliardi, coordinatore di Civiltà per Parma replica duramente a Paolo Bertoletti: «Ulti-

lizzare la crisi per fare propaganda politica è poco rispettoso verso i lavoratori. Comprendo che è iniziata la campagna elettorale per le provinciali, ma la Cgil potrebbe, per una volta soltanto, dimostrare serietà e non buttarla sempre in politica».

Bigliardi sottolinea che «stare sempre lì con il 'dittino' puntato sul Comune è pronta invece ad applaudire ad ogni starnuto della Provincia, non fa un gran servizio alla causa dei lavoratori». Se il Comune acquista 100 autobus elettrici, Bertoletti dice che ce ne volevano 101. Se l'autista di Bernazzoli spegne la macchina, Bertoletti dice che la Provincia ha sconfitto l'effetto serra. Un po' di decenza suvviati».

nistrazione comunale fa sapere che «sono attivi, o lo saranno la prossima settimana, i provvedimenti anticrisi. Tutti questi, infatti, sono interventi dove non c'è bisogno di modifiche di regolamenti né di impegni di spesa. Qui il Comune ha giocato perlopiù un ruolo di governance mettendo attorno ad un tavolo diversi soggetti che hanno deciso di attuare provvedimenti per cassintegrati e licenziati». «Diverso il discorso per voucher, buoni spesa e affitti: aggiunge il Comune - che invece saranno oggetto di variazione di bilancio e quindi dovranno passare in Consiglio comunale il prossimo 21 aprile. Termini e modalità di questa parte degli interventi saranno presentati all'indomani di quella data, comunque su www.comune.parma.it si trovano l'elenco delle misure già attive e le istruzioni per l'uso. Al 1° aprile sono circa 500 le persone che si sono rivolte al Comune per chiedere informazioni sul pacchetto anticrisi, circa un decimo di queste da altri Comuni soprattutto della nostra provincia. Si ricorda però che i provvedimenti riguardano soltanto i residenti nel Comune di Parma».