



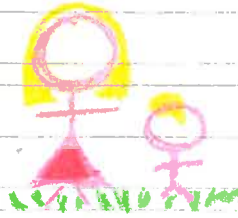
FLC CGIL federazione lavoratori
della conoscenza

Parma, 24 maggio 2010

Problema n° 1

Due genitori che lavorano, vogliono iscrivere il loro bambino alla scuola dell'infanzia. Posto che il governo non autorizza l'apertura di nuove sezioni e riduce il numero degli insegnanti, obbligando alcune scuole a restare aperte solo al mattino, chi rinuncerà ai propri impegni per stare con il figlio?

Soluzione: prova ad indovinare !!!

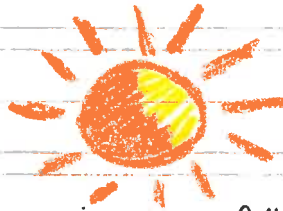


Problema n° 2

Il prossimo anno scolastico nella provincia di Parma, ci saranno 209 alunni in più nella scuola primaria. Dato che il Ministro ha deciso di tagliare 20 posti, come si potranno garantire le 30 ore settimanali alle famiglie che le richiederanno?

E i 33 tempi pieni richiesti in più rispetto l'anno in corso?

Soluzione: non potranno essere garantiti. Verrà definitivamente eliminata la compresenza, aumenterà il numero di alunni per classe e 500 famiglie dovranno "arrangiarsi nel sistemare i figli"!



Problema n° 3

Nella provincia di Parma il prossimo anno ci saranno 314 alunni in più nella scuola secondaria di primo grado (media). Il Ministro ha tagliato 30 cattedre. A partire da questi dati come saranno garantiti l'apertura dei laboratori, la partecipazione alle visite didattiche e alle gite scolastiche, la gestione dei gruppi sportivi, i tempi prolungati e gli indirizzi con strumento musicale?

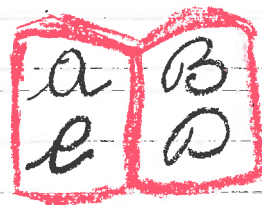
Soluzione: non saranno più garantiti!



Problema n° 4

Uno studente deve iscriversi alla scuola secondaria superiore. Poiché il Ministro non ha chiarito nulla in merito ai programmi, orari e organizzazione degli istituti, su quale base lo studente compirà la sua scelta?

Soluzione: a caso, ovviamente!



Problema n° 5

Un alunno diversamente abile vuole iscriversi alla scuola pubblica, ma il governo taglia i posti degli insegnanti di sostegno e non adegua le strutture scolastiche alle esigenze dei portatori di handicap.

Date queste condizioni, come farà l'alunno a vedere garantito il suo diritto allo studio?

Soluzione: il diritto allo studio per i diversamente abili non sarà più garantito!

Problema n° 6

Il Ministro ha deciso, per il prossimo anno scolastico, di ridurre ulteriormente il personale ausiliario, tecnico e amministrativo delle scuole parmensi.

E chi si occuperà della pulizia dei locali scolastici e della sorveglianza, della gestione dei laboratori, delle iscrizioni degli studenti?

Soluzione: impossibile saperlo!



Problema 7

Contro i Tagli alle Risorse della Scuola il 1° di giugno alle ore 8,00 davanti all'

Ufficio Scolastico Provinciale, in viale Vittoria 33, **la scuola protesta in Corteo.**

Manifesterà il personale della scuola tutto, docenti e personale itta.

Come possiamo essere in tanti al Corteo?

Soluzione: semplice, vieni anche Tu!!